

Impacts énergétiques,
environnementaux et
sanitaires

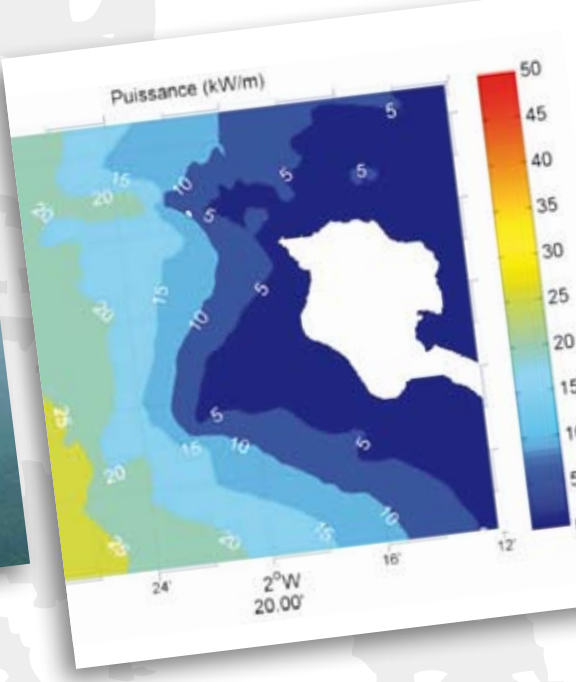
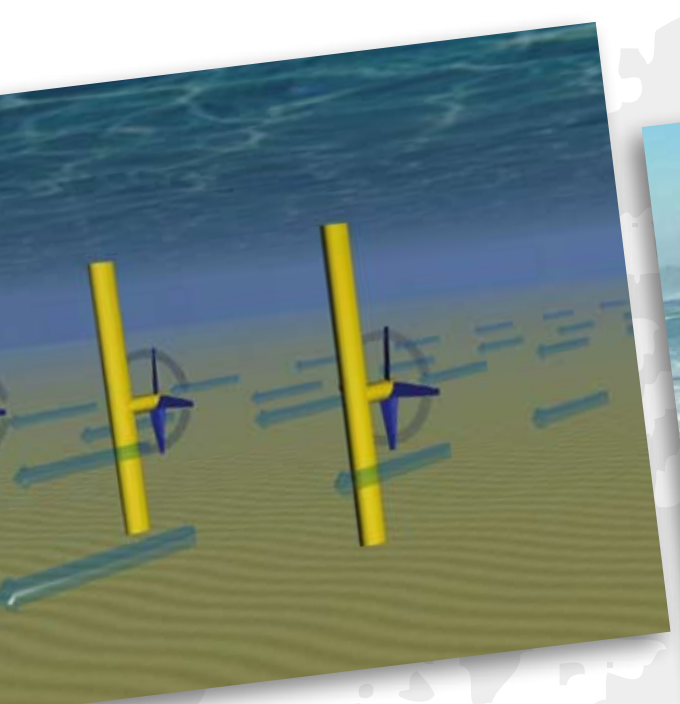


EMACOP

Énergies MArines, CÔtières et Portuaires

De 2012 à 2016
27 partenaires
Budget : 4,5 M € HT

Président : Henri BOYÉ
Directeur Technique : Philippe SERGENT
Directeur Scientifique : Alain CLÉMENT



OBJECTIFS

- **Evaluer** la ressource, la production et les paramètres dimensionnants et technico-économiques **des ouvrages maritimes et portuaires** pouvant supporter un dispositif de récupération de l'énergie marine

APPLICATIONS ET RETOMBÉES ATTENDUES

- **Application à des sites**
- **Aide à la décision** pour les maîtres d'ouvrage permettant de comparer objectivement et quantitativement des combinaisons de dispositifs de récupération de l'énergie marine avec des ouvrages de défense côtière

WWW.
emacop
.fr



DE LA RECHERCHE À LA PRATIQUE

30 PROJETS NATIONAUX **300 PARTENAIRES**

www.irex.asso.fr

